

RUSSELL FINEX

Especialistas mundiales en tamizado y filtración

El tamiz Russell Compact ayuda a salvaguardar los altos estándares de calidad en Promat, Bélgica

Promat consigue aumentar la productividad y mejorar la calidad en su línea de producción de Promaxon-D con la instalación del Tamiz Russell Compact.

Promat, parte del Grupo Etex, es un líder global en la fabricación de productos de aislamiento y productos de aislamiento y de alto rendimiento contra incendios. El grupo Etex, con su cuartel general en Bélgica, está presente en 45 países, operando en 123 centros de producción y dando empleo a más de 18.000 personas. En la planta de Promat en Tisselt, Bélgica, el centro de producción ha sido expandido para introducir una nueva línea de producción para Promaxon-D, un polvo con base de Silicato de Calcio sintético. Para la nueva línea de producción se requería un equipamiento de última generación y Promat pensó en Russell Finex, que ha desarrollado y proveído al mundo con el famoso **tamiz vibratorio Russell Compact Sieve®**, para **solución de tamizado de alta calidad**.

Promaxon-D

Como muchos productos de aislamiento y protección contra el fuego, Promaxon-D tiene una base de Silicato de Calcio y ha sido diseñado para reacciones químicas específicas. Es un polvo fluido de color blanco formado por partículas esféricas micro-porosas. Debido a su baja densidad, el polvo se utiliza

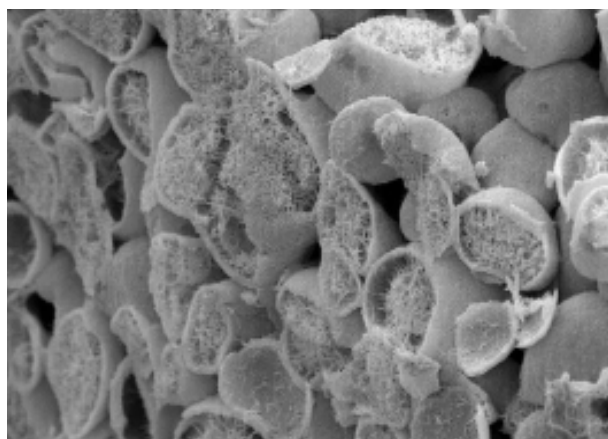


Figura 1. Silicato de Calcio hidratado sintético PROMAXON®-D



Figura 2. A 900mm diameter Russell Compact Sieve installed at Promat, Belgium to sieve a porous powder, Promaxon®-D.

- **Asegurar la calidad del producto** – Tamiza su producto para eliminar cualquier contaminación de gran tamaño
- **Tamizado cerrado** – Elimina polvos y humos, salvaguardando a los operadores
- **Diseño compacto** – Fácil de instalar en líneas de producción nuevas o ya existentes

en numerosos productos de aislamiento y también se suministra ampliamente a fabricantes de automóviles por todo el mundo, para su uso en la producción de pastillas de freno.

El proceso de producción de Promaxon-D es un procedimiento único y complejo. Inicialmente se realiza una reacción química para formar una lechada que pasa a través de un proceso especial de cristalización y secado, resultando en Promaxon-D. El polvo resultante entonces se tamiza previamente al empaquetamiento, donde

Russell Finex Ltd.
Feltham, England.
Tel: +44 (0) 20 8818 2000
Fax: +44 (0) 20 8818 2060
E-mail: sales@russellfinex.com

Russell Finex N.V.
Mechelen, Belgium.
Tel: +32 (0) 15 27 59 19
Fax: +32 (0) 15 21 93 35
E-mail: sales.nv@russellfinex.com

Russell Finex Inc.
Pineville, N.C. USA.
Tel: +1 704 588 9808
Fax: +1 704 588 0738
E-mail: sales.inc@russellfinex.com

Russell Finex Pvt. Ltd.
New Delhi, India
Tel: +91 (11) 43589870
Fax: +91 (11) 43589800
E-mail: sales.rfsf@russellfinex.com

RUSSELL
www.russellfinex.com



RUSSELL FINEX

Especialistas mundiales en tamizado y filtración

es embolsado y empaquetado para su envío. Para esta última etapa del proceso, Promat requería una solución de tamizado que pudiera manejar grandes capacidades a la vez que proporcionara una gran precisión de tamizado. Koen Nijs, el Jefe de Producción de la línea Promaxon-D explica: *“Producimos un producto de alta calidad, que se usa mayoritariamente en la industria automovilística, donde la calidad de las materias primas no puede estar comprometida. Para garantizar nuestros altos estándares de calidad, añadimos un tamiz al final de la línea de producción como un punto extra de comprobación de manera que podemos estar 100% seguros de que el polvo no tiene ningún tipo de contaminación.”*

Equipamiento de tamizado de alta calidad

Cuando buscaba un tamiz, Promat contactó con varios fabricantes de tamices y eligió a Russell Finex. *“Elegimos a Russell Finex porque ellos fueron capaces de llevar a cabo pruebas iniciales con el producto en las instalaciones de prueba de Russell Finex, así como de traer una unidad de prueba a nuestro centro. Esto nos dio la completa seguridad de que el tamiz podría cumplir nuestros requerimientos.”* explica Nijs.



Figura 3. Instalación del Tamiz Russell Compact

Tras las pruebas positivas, Promat compró un Tamiz Russell Compact de 900mm de diámetro. El Tamiz Russell Compact es un tamiz de comprobación vibratorio de gran capacidad y ha sido aplicado en numerosas aplicaciones en un amplio abanico de industrias por todo el mundo. Este tamiz de seguridad fue capaz de cumplir los requerimientos más importantes de Promat, siendo proporcionar la calidad correcta y cumpliendo con la capacidad requerida. *“Con el Tamiz Russell Compact instalado al final de la línea de producción, la calidad del producto está garantizada. Esta comprobación extra de la calidad nos asegura que nuestro producto está libre de contaminación.”* Comenta Nijs.

El tamiz **Russell Compact Sieve®** es un tamiz de seguridad que puede ser instalado fácilmente en una línea de producción nueva o ya existente. Debido a su compacto diseño, puede ser colocado en lugares donde el espacio disponible es limitado. El tamiz es, a su vez, muy simple de mantener con fácil montaje y desmontaje sin necesidad de herramientas, llevando el tiempo necesario para su limpieza al mínimo. Russell Finex se enorgullece de proporcionar soluciones personalizadas para adecuarse a las necesidades individuales y modificó el Russell Compact Sieve® suministrado a Promat, para incluir una plataforma cerrada de tamizado para proteger a los operadores de humos nocivos. *“Estamos muy satisfechos con nuestra compra y recomendaríamos Russell Finex a otros fabricantes que tengan requerimientos de tamizado.”* concluye Koen Nijs.

Durante 80 años **Russell Finex** ha estado fabricando y suministrando tamices y filtros para asegurar que los polvos y líquidos están libres de contaminación, mejorando la calidad del producto, impulsando la productividad y salvaguardando la salud de los trabajadores. Por todo el mundo, Russell Finex sirve a una **gran variedad de industrias** con aplicaciones entre las que se incluyen pintura, **revestimientos**, **químicos**, adhesivos, plastisoles, alimentos, **farmacéuticas**, **polvos metálicos** y **cerámica**.

Russell Finex Ltd.
Feltham, England.
Tel: +44 (0) 20 8818 2000
Fax: +44 (0) 20 8818 2060
E-mail: sales@russellfinex.com

Russell Finex N.V.
Mechelen, Belgium.
Tel: +32 (0) 15 27 59 19
Fax: +32 (0) 15 21 93 35
E-mail: sales.nv@russellfinex.com

Russell Finex Inc.
Pineville, N.C. USA.
Tel: +1 704 588 9808
Fax: +1 704 588 0738
E-mail: sales.inc@russellfinex.com

Russell Finex Pvt. Ltd.
New Delhi, India
Tel: +91 (11) 43589870
Fax: +91 (11) 43589800
E-mail: sales.rfsf@russellfinex.com

RUSSELL
www.russellfinex.com